



PROGETTO AREA

focus su osteoartrosi

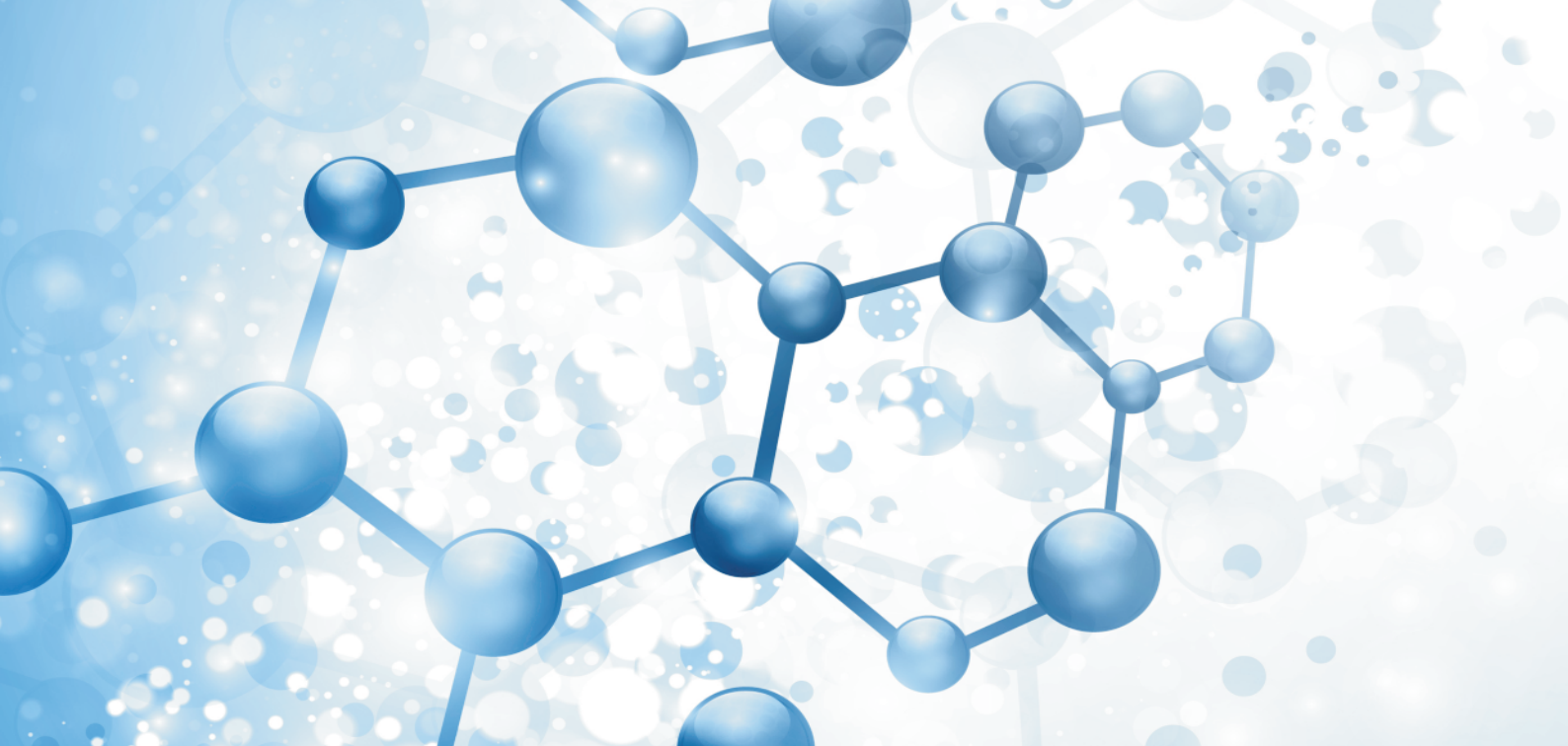
Artrosi, fisiopatologia, diagnosi e trattamento

14 giugno 2012

JESI

**Hotel Federico II
Via Ancona, 100**

Crediti ECM:4



Fra le malattie osteoarticolari, una patologia di grande impatto sociale ed economico, per la percentuale di popolazione coinvolta soprattutto tra i soggetti anziani, per la sua cronicità, per le conseguenze sulle capacità lavorative e sulla qualità della vita è l'osteoartrosi.

Infatti, fra le patologie reumatiche, l'osteoartrosi è sicuramente quella più frequente. Si calcola che circa il 15% della popolazione mondiale presenti i segni clinici di questa patologia, le cui manifestazioni radiologiche si osservano addirittura in oltre l'80% dei soggetti di età superiore ai 55 anni.

Sono dunque facilmente immaginabili le implicazioni socioeconomiche di tale dato, ed è quantomeno sorprendente constatare come l'approccio terapeutico, soprattutto quello preventivo, risulti ancora scarsamente applicato.

Le acquisizioni più recenti sembrano indicare come primo evento eziologico della malattia una reazione infiammatoria a partenza sinoviale che, almeno clinicamente, è responsabile della degenerazione articolare che si osserva nelle fasi conclamate della malattia. Sebbene gli eventi iniziali del processo osteoartrosico non siano interamente chiarificati, è stato ormai dimostrato che esiste uno squilibrio tra i processi di sintesi e di degradazione dei componenti della cartilagine, squilibrio che ne determina la distruzione.

I detriti di cartilagine degenerata avviano una risposta infiammatoria nella sinovia con le conseguenti manifestazioni cliniche di arrossamento, tumefazione e limitazione funzionale. Molti ricercatori considerano l'osteoartrosi come un processo riparativo, in quanto il processo infiammatorio ha il compito di rimuovere i tessuti articolari alterati. Tutte le articolazioni possono essere coinvolte in questo processo che si estende ai tessuti limitrofi all'articolazione (muscoli, tendini, etc). E' ancora fonte di dibattito l'origine del dolore nei pazienti con osteoartrosi: si pensa che molteplici fattori entrino in gioco, primi fra tutti quelli locali e costituzionali, nonché quelli psicologici e non ultimi le abitudini di vita.

Nell'osteoartrosi si possono quindi individuare due momenti, degenerativo ed infiammatorio, che si influenzano reciprocamente. Una volta iniziata la fase degenerativa i pazienti possono arrivare all'intervento chirurgico per protesi dell'articolazione compromessa.

L'incontro, destinato al Medico di Medicina Generale, illustra le più recenti acquisizioni sulla patologia OA

Relatori:

Antonio Benendetti

Preside della Facoltà di Medicina e Chirurgia, Università Politecnica delle Marche (Ancona)

Direttore Clinica di Gastroenterologia

Ospedali Riuniti “Umberto I, G.M. Lancisi, G. Salesi”

Walter Grassi

Direttore della Clinica Reumatologica

Università Politecnica delle Marche (Ancona)

Francesco Cipollone

Responsabile del Centro di Eccellenza Europeo e di Riferimento Regionale per l’Aterosclerosi,

l’ipertensione Arteriosa e le Dislipidemie

Università degli Studi “G. d’Annunzio” (Chieti)

19.00 Saluti

Prof. A. Benedetti

Prof. W. Grassi

19.15 FOCUS SU OSTEOARTEOSI:

fisiopatologia

insidie diagnostiche

terapia

Prof. W. Grassi

20.00 Studi di efficacia dei coxib

Prof. W. Grassi

**SICUREZZA E TOLLERABILITÀ DEGLI INIBITORI
DELLA CICLOSSIGENASI 2 ALLA LUCE DEI
NUOVI TRIAL CLINICI**

21.00 SAFETY GASTROINTESTINALE:

le nuove evidenze cliniche di Celecoxib

Prof. A. Benedetti

22.00 SAFETY CARDIOVASCOLARE

degli antinfiammatori tra mito e realtà

Prof. F. Cipollone

23.00 CONCLUSIONI

Scheda di iscrizione

è disponibile la scheda di iscrizione anche on-line
su www.advancedcongressi.it.

Il Corso è gratuito con iscrizione obbligatoria

4 Crediti ECM

PROGETTO AREA

focus su osteoartrosi

dalla fisiopatologia - eziopatogenesi, diagnosi e trattamento

14 giugno 2012

Segreteria Organizzativa

ADVANCED
meeting solutions

Provider ECM: 1226

Ancona, Via S. Martino, 25
tel. 071 55165 - Fax 071 55451
www.advancedcongressi.it

COGNOME _____ NOME _____

C.F. _____

PROFESSIONE _____

DISCIPLINA _____

INDIRIZZO RESIDENZA _____

CITTÀ _____ CAP _____

TEL/CELL _____ E-MAIL _____

LIBERO PROFESSIONISTA DIPENDENTE CONVENZIONATO NON OCCUPATO

TRATTAMENTO DEI DATI PERSONALI

Ai sensi e per gli effetti del Decreto Legislativo n. 196 del 30/06/2003 predo il mio consenso ad Advanced SNC per il trattamento, e la comunicazione delle informazioni e dei dati rilasciati. Resta inteso che tali dati facoltativi, che fornisco liberamente, potranno venire liberamente custoditi, elaborati, conservati e registrati presso archivi della società, e potranno essere impiegati per finalità gestionali, statistiche, da inviare ad AGE.NA.S. e Co.GE.APS. Il mancato assenso con Firma in calce comporta automaticamente l'esclusione del nominativo fra gli aventi diritto ai crediti ecm. I dati potranno essere cancellati a semplice richiesta da inviare ad ADVANCED SNC - Via San Martino 25 - 60122 Ancona
Dichiaro inoltre di essere stato portato a conoscenza dei diritti dell'interessato come previsti dall' art. 7 D.lgs n. 196 del 30/6/2003

DATA _____ FIRMA _____

Segreteria Organizzativa

ADVANCED
meeting solutions

Ancona, Via S. Martino, 25
tel. 071 55165 - Fax 071 55451
www.advancedcongressi.it

Corso realizzato grazie al
contributo educativo di:

